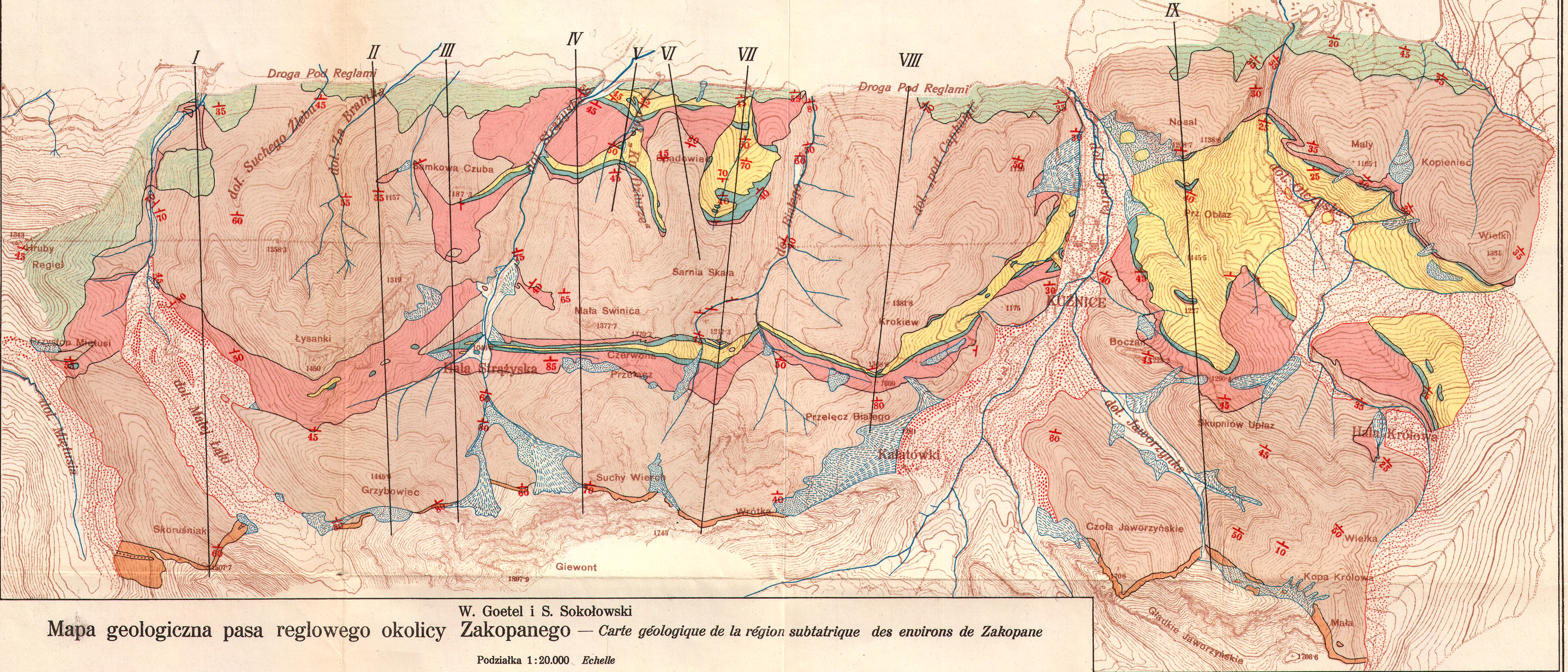
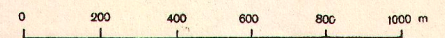


I---IX linje profilów - coupes des profiles



W. Goetel i S. Sokołowski
 Mapa geologiczna pasa reglowego okolicy Zakopanego — Carte géologique de la région subtriasique des environs de Zakopane

Podziałka 1:20.000 Echelle



Objaśnienie znaków - Explication des signes

- utwory napływowe — (alluvion fluviale)
 - stożki nasypowe — (cônes secs)
 - usypiska — (débris des pentes)
- } aluwjum
(Quaternaire recent)

- moreny denne i utwory fluwioglacjalne
moraines du fond et dépôts fluvioglaciaux
 - moreny czołowe i boczne
moraines frontales et laterales
 - zlepieńce i wapień (eocen)
conglomerates et calcaires (Éocène)
- } dyluwjum
(Quaternaire)

- wapień plamiste (lotharingien)
calcaires tachetées (Lotharingien)
- łupki margliste, wapień z krynoidami, piaskowce wapienne,
łupki ilaste i kwarcyty (sinémurien-hettangien)
schistes marneux, calcaires à Crinoïdes, grès calcaires,
schistes argileux et quartzites (Sinémurien-Hettangien)
- wapień i łupki (ret)
calcaires et schistes (Rhétien)

- łupki czerwone i zielone, kwarcyty, zlepieńce, dolomity
komórkowe (kajper)
argiles rouges et vertes, quartzites, conglomerates, cornieules (Keuper)
- wapień dolomityczny i dolomity (wapień muszlowy)
calcaires dolomitiques et dolomies (Trias moyen)
- łupki czerwone i zielone, wapień margliste, dolomity komórkowe,
kwarcyty i zlepieńce brekcowate (wérfen)
argiles rouges et vertes, calcaires marneux, cornieules,
quartzites et conglomerates bréchoides (Werfénien)